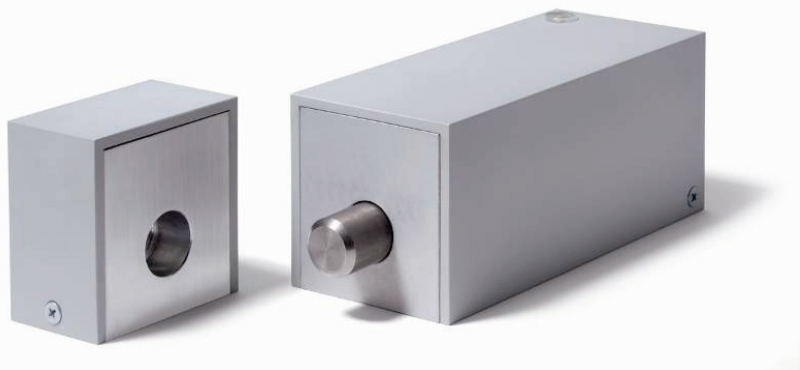


LOCKING LINE

Uitvoering voor binnenopstelling IP40

Door bekrachtiging van een elektromagneet wordt een roestvrijstalen grendelpen in het tegenstuk geschoven of teruggetrokken waardoor vergrendeld of ontgrendeld wordt. De grendeleenheid is zowel leverbaar in een spanningsloos vergrendelde (SV) als in een spanningsloos ontgrendelde (SO) uitvoering.

- Penslag 15 mm, pendiameter 15 mm (RVS), behuizing aluminium
- Penstandsignalering d.m.v. microswitch (230V/1A wisselcontact)
- LED signalisatie "tegenstuk aanwezig"
- Aansluitspanning 24 VAC/DC - Andere spanningen op aanvraag (vb. 12 VDC, 110 VDC)
- Opgenomen vermogen 10,5 W, inschakelduur 100%



Type		Afmetingen (mm)	Spanning (V)	Werking
LLV050215	EDV91D MT SV	115x50x50	24 VAC/DC	SV
LLV050225	EDV91D MT SO	115x50x50	24 VAC/DC	SO

Aansluitingen LLV050215

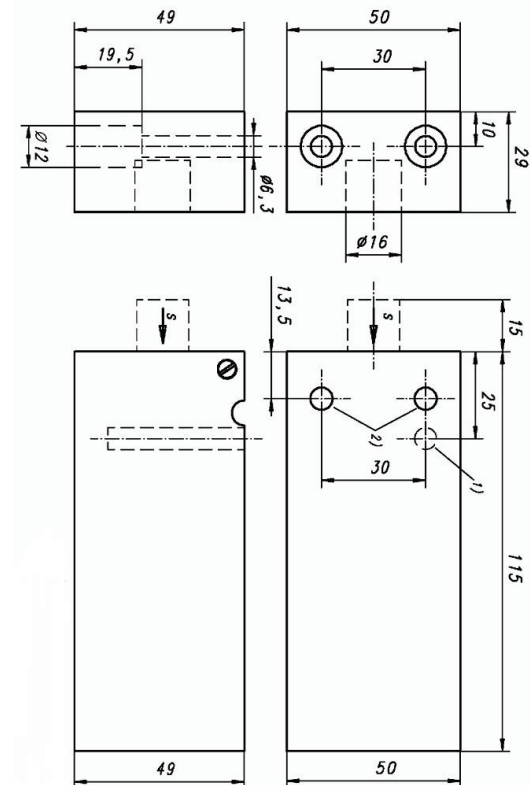
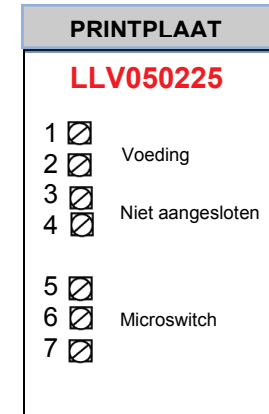
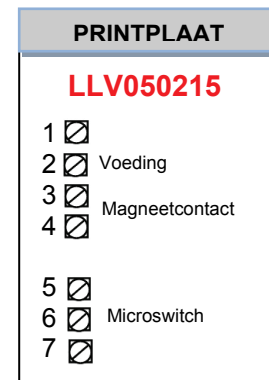
- 1 = 24 VAC/DC (geen polariteit)
- 2 = 24 VAC/DC (geen polariteit)
- 3 = NO magneetcontact
- 4 = NO magneetcontact
- 5 = NC
- 6 = NO
- 7 = COM

Aansluitingen LLV050225

- 1 = 24 VAC/DC (geen polariteit)
- 2 = 24 VAC/DC (geen polariteit)
- 3 = Niet aangesloten
- 4 = Niet aangesloten
- 5 = NC
- 6 = NO
- 7 = COM

Bij de LLV050215 signaleert het magneetcontact (reed) over klem 3 - 4 "tegenstuk aanwezig" 200VAC/DC 0,5A AC/DC 10VA).

Bij de LLV050225 is het magneetcontact in serie met de elektromagneet geschakeld zodat er enkel vergrendeld wordt indien het tegenstuk ervoor staat (vb. deur gesloten). Klemmen 3 - 4 hebben geen functie, zijn niet aangesloten.



LOCKING LINE

Uitvoering voor buitenopstelling IP65

Door bekrachtiging van een elektromagneet wordt een roestvrijstalen grendelpen in het tegenstuk geschoven of teruggetrokken waardoor vergrendeld of ontgrendeld wordt. De grendeleenheid is zowel leverbaar in een spanningsloos vergrendelde (SV) als in een spanningsloos ontgrendelde (SO) uitvoering.

- Penslag 15 mm, pendiameter 15 mm (RVS), behuizing aluminium
- Penstandsignalering d.m.v. microschakelaar (230V/1A wisselcontact)
- LED signalisatie "tegenstuk aanwezig"
- Opgenomen vermogen 10,5 W, inschakelduur 100%



Type	Afmetingen (mm)	Spanning (V)	Slag (mm)	Werking
LLV055001	175x80x55	24 VDC of 110 VDC	12	SV
LLV055002	175x80x55	24 VDC	12	SO
LLV055003	175x80x55	230 VAC – 50 Hz	12	SV
LLV055004	175x80x55	230 VAC – 50 Hz	12	SO

