

## LOCKING LINE

Exécution pour montage à l'intérieur (IP40)

Suite à la mise hors/sous tension d'un électro-aimant un pêne en inox rentre ou sort de la contre-pièce de la gâche afin d'obtenir un verrouillage ou ouverture. Le système de verrouillage est livrable en deux exécutions c.à.d. verrouillage hors tension (SV) verrouillage sous tension (SO).

- Pêne 15 mm, diamètre pêne 15 mm, boîtier aluminium
- Signalisation de la position du pêne par micro-rupteur (230V/1A inverseur)
- Confirmation " porte fermée " (contre-pièce présent) par contact magnétique 200VAC/DC 0.5A AC/DC 10VA
- Contre-pièce dans la fourniture - indication par LED « sous tension »
- Tension 24V AC/DC - Autres tensions sur demande : 12 VDC, 110 VDC
- Consommation : 10.5 W Facteur de marche 100 % - Course 15 mm

TYPE		Dimensions (mm)	Tension (V)	Fonction
LLV050215	EDV91D MT SV	115x50x50	24 VAC/DC	SV
LLV050225	EDV91D MT SO	115x50x50	24 VAC/DC	SO

### Raccordements LLV050215

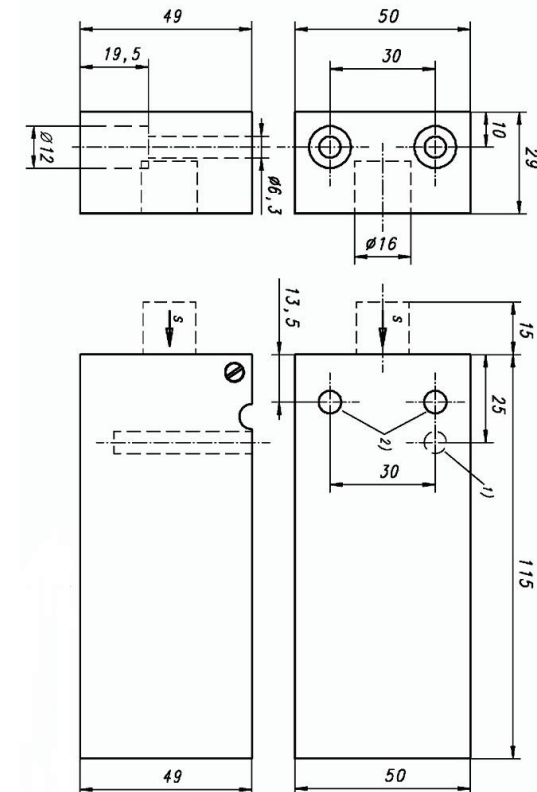
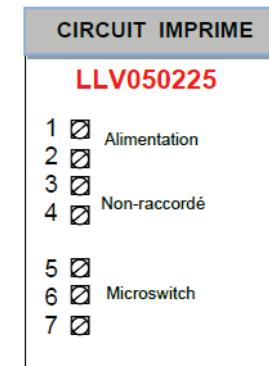
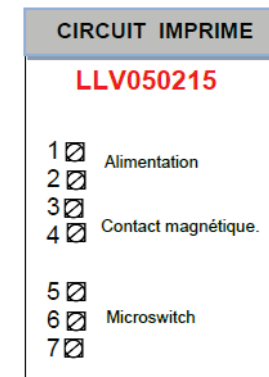
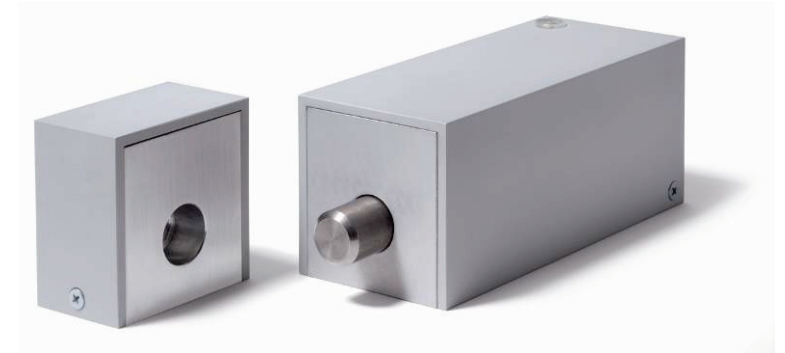
- 1 = 24 VAC/DC (pas de polarité)
- 2 = 24 VAC/DC (pas de polarité)
- 3 = NO Contact magnétique
- 4 = NO Contact magnétique
- 5 = NC Position du pêne
- 6 = NO Position du pêne
- 7 = COM Position du pêne

### Raccordements LLV050225

- 1 = 24 VAC/DC (pas de polarité)
- 2 = 24 VAC/DC (pas de polarité)
- 3 = pas de fonction/pas raccordé
- 4 = pas de fonction/pas raccordé
- 5 = NC Position du pêne
- 6 = NO Position du pêne
- 7 = COM Position du pêne

Dans le LLV05215 le contact magnétique signale "contre-pièce présent" sur les bornes 3-4.

Dans le LLV050225 le contact magnétique est mis en série avec l'électro-aimant afin d'obtenir un verrouillage uniquement quand la contre-pièce est devant la gâche (p.ex. porte fermée)



## LOCKING LINE

Exécution pour montage à l'extérieur (IP 65)

Un électro-aimant glisse un pêne en acier dans un gache ce qui cause le verrouillage de la porte. Ces verrous sont livrables en hors tension verrouillé (SV) et hors tension déverrouillé (SO).

Protection IP65

Signalisation de position avec microrupteur inverseur

Max. 250VAC/DC - max. 0.5A Boîtier en aluminium

Gache excl. - Le pêne est en acier trempé de zingué 15 µm



TYPE	Dimensions (mm)	Tension (V)	Course (mm)	Fonction
LLV055001	175x80x55	24 VDC ou 110 VDC	12	SV
LLV055002	175x80x55	24 VDC	12	SO
LLV055003	175x80x55	230 VAC – 50 Hz	12	SV
LLV055004	175x80x55	230 VAC – 50 Hz	12	SO

