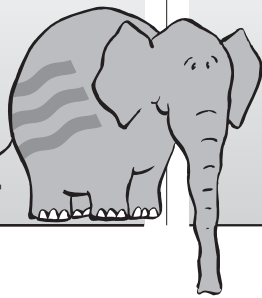


TECHNIK FÜR  
SICHERHEIT  
UND UMWELT



SAFETY AND  
ENVIRONMENTAL  
TECHNOLOGY

E.L.B.  
FÜLLSTANDSGERÄTE

06-01-02E

## Magnettauchsonden

### Typ T-201

PTFE

#### Technische Daten Typ T-201

<b>Anschluss</b>	siehe Daten Dosen
<b>Schutzart EN 60529</b>	IP 65 Dose / Stecker IP 55 Kabel
<b>Schwimmertyp</b>	max. 6 x Typ 16
<b>Anschlusskabel</b>	1000 mm Silikon 0,5 mm <sup>2</sup> max. 3 x Wechsler, 5 x Schließer/Öffner
<b>Gleitrohrlänge</b>	max. 6000 mm
<b>Betriebstemperatur</b>	max. 120 °C
<b>Betriebsdruck</b>	max. 3 bar
<b>Mediendichte</b>	0,79 g/cm <sup>3</sup>
<b>Anzahl Kontakte</b>	max. 6 x Wechsler max. 7 x Schließer / 5 x Öffner
<b>Schaltstrom</b>	1 A, 2 A
<b>Schaltleistung</b>	Wechsler: 60 W/VA, Schließer: 100 W/VA Öffner: 60 W/VA
<b>Mindestkont- aktabstand bei mehreren Schwimmern</b>	105 mm

#### Technical Data Type T-201

<b>Connector</b>	see box data
<b>System of protection EN 60529</b>	IP 65 box / plug IP 55 cable
<b>Float type</b>	max. 6 x type 16
<b>Cable</b>	1000 mm Silicone 0,5 mm <sup>2</sup> max. 3 x change-over contacts, 5 x NO/NC
<b>Pipe length</b>	max. 6000 mm
<b>Operating temperature</b>	max. 120 °C
<b>Operating pressure</b>	max. 3 bar
<b>Media density</b>	0,79 g/cm <sup>3</sup>
<b>Number of contacts</b>	max. 6 x change-over contacts max. 7 x NO / 5 x NC
<b>Switching current</b>	1 A, 2 A
<b>Switching capacity</b>	change-over contact: 60 W/VA NO: 100 W/VA NC: 60 W/VA
<b>Minimum contact gap with a number of floats</b>	105 mm

### Typenschlüssel / Type Key Typ / Type T-201

**Grundbezeichnung (Rohr Ø 15 mm) / Basic designation (pipe Ø 15 mm)**  
**Material Rohr und Verschraubung / Material of pipe and screw union**  
**PT** = Edelstahl, Rohr PTFE-beschichtet / Stainless steel, pipe PTFE-coated

**Gewinde / Thread**  
**I1"** = G 1" für Innenmontage / G 1" for internal assembly  
**A3"** = G 3" für Außenmontage / G 3" for external assembly

**Ausführung / Design**  
**ohne Angabe / without indication** = fest / fixed  
**V** = verstellbar (nur bei Außengewinde) / adjustable (only with external thread)

**Zusätzliche kontinuierliche Messkette / Additional continuous immersible probes**  
**ohne Angabe / without indication** = keine / none  
**K** = kontinuierliche Messkette / continuous immersible probes

**Anzahl Schwimmer / No. of floats**  
**1x** = 1 Schwimmer / 1 float  
**2x** = 2 Schwimmer usw. / 2 floats etc.

**Schwimmerausführungen / Float models**  
**16** = Zylinder PTFE 80 mm Ø / cylinder PTFE 80 mm Ø

**Anschluss / Connection**  
**PO** = Polyesterdose / Polyester box  
**AA** = Aluminiumdose / Aluminum box  
**ST** = 3fach- oder 6fach-Stecker / Triple- or sixfold adaptor  
**SI** = \_\_\_ mm Kabel Silikon (Standard 1000 mm)  
 \_\_\_ mm = cable Silicone (standard 1000 mm)

siehe Typenschlüssel Prospekt 06-00-02E  
 see type key on folder 06-00-02E

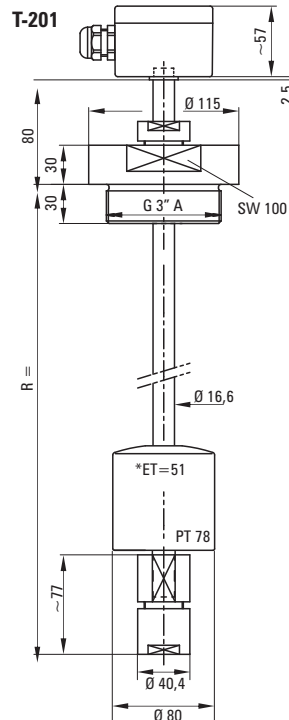
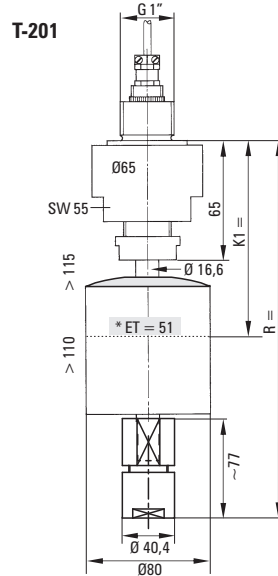


## Immersible Magnetic Probes

### Type T-201

PTFE

#### Maßzeichnungen Dimensional Drawings



\*Eintauchtiefe bei Dichte 1  
 Immersion depth at density 1

Bemaßung in mm / Dimensioning in mm



T-201



T-201

TAUCHSONDEN • IMMERSIBLE PROBES

# Magnettauchsonden

## Typ T-202 <sup>GL</sup>

### Messing und Edelstahl 1.4571

#### Technische Daten Typ T-202

<b>Anschluss</b>	siehe Daten Dosen
<b>Schutzart EN 60529</b>	IP 65 Dose / Stecker IP 55 Kabel
<b>Schwimmertyp</b>	max. 5 x Typ 03 (04, 09)
<b>Anschlusskabel</b>	1000 mm Silikon 0,5 mm <sup>2</sup> max. 2 x Wechsler, 3 x Schließer/Öffner
<b>Gleitrohrlänge</b>	max. 6000 mm
<b>Betriebstemperatur</b>	max. 150 °C
<b>Betriebsdruck</b>	max. 20 bar (Kugel) max. 15 bar (Zylinder)
<b>Mediendichte</b>	Typ 03: 0,75 g/cm <sup>3</sup> Typ 04: 0,65 g/cm <sup>3</sup> Typ 09: 0,83 g/cm <sup>3</sup>
<b>Anzahl Kontakte</b>	max. 5 x Wechsler max. 6 x Schließer/ 4 x Öffner
<b>Schaltstrom</b>	1 A, 2 A
<b>Schaltleistung</b>	Wechsler: 60 W/VA, Schließer: 100 W/VA Öffner: 60 W/VA
<b>Mindestkontakt- abstand bei mehreren Schwimmern</b>	Typ 03: 75 mm Typ 04: 85 mm Typ 09: 75 mm

#### Technical Data Type T-202

<b>Connector</b>	see box data
<b>System of protection EN 60529</b>	IP 65 box / plug IP 55 cable
<b>Float type</b>	max. 5 x type 03 (04, 09)
<b>Cable</b>	1000 mm Silicone 0,5 mm <sup>2</sup> max. 2 x change-over contacts, 3 x NO/NC
<b>Pipe length</b>	max. 6000 mm
<b>Operating temperature</b>	max. 150 °C
<b>Operating pressure</b>	max. 20 bar (ball) max. 15 bar (cylinder)
<b>Media density</b>	type 03: 0,75 g/cm <sup>3</sup> type 04: 0,65 g/cm <sup>3</sup> type 09: 0,83 g/cm <sup>3</sup>
<b>Number of contacts</b>	max. 5 x change-over contacts max. 6 x NO / 4 x NC
<b>Switching current</b>	1 A, 2 A
<b>Switching capacity</b>	change-over contact: 60 W/VA NO: 100 W/VA NC: 60 W/VA
<b>Minimum contact gap with a number of floats</b>	type 03: 75 mm type 04: 85 mm type 09: 75 mm

#### Typenschlüssel / Type Key Typ T-202

Grundbezeichnung (Rohr Ø 12 mm) / Basic designation (pipe Ø 12 mm)

Material Rohr und Verschraubung / Material of pipe and screw union

MS = Messing / Brass

VA = Edelstahl 1.4571 / Stainless steel 1.4571

Gewinde / Thread

I3/8" = G 3/8" für Innenmontage / G 3/8" for internal assembly

A11/2" = G 1 1/2" für Außenmontage / G 1 1/2" for external assembly

A2" = G 2" für Außenmontage / G 2" for external assembly

Ausführung / Design

ohne Angabe / without indication = fest / fixed

V = verstellbar (nur bei Außengewinde) /  
adjustable (only with external thread)

Zusätzliche kontinuierliche Messkette /

Additional continuous immersible probes

ohne Angabe / without indication = keine / none

K = kontinuierliche Messkette / continuous immersible probes

Anzahl Schwimmer / No. of floats

1x = 1 Schwimmer / 1 float

2x = 2 Schwimmer usw. / 2 floats etc.

Schwimmerausführungen / Float models

03 = Kugel Edelstahl 52 mm Ø / ball Stainless steel 52 mm Ø

04 = Kugel Edelstahl 62 mm Ø / ball Stainless steel 62 mm Ø

09 = Zylinder Edelstahl 44 mm Ø /  
cylinder Stainless steel 44 mm Ø

Anschluss / Connection

PO = Polyesterdose / Polyester box

AA = Aluminiumdose / Aluminum box

ST = 3fach- oder 6fach-Stecker / Triple- or sixfold adaptor

LY = mm Kabel LiYY (Standard 1000 mm)

SI = mm Kabel Silikon (Standard 1000 mm)

mm cable Silicone (standard 1000 mm)

siehe Typenschlüssel Prospekt 06-00-02E

see type key on folder 06-00-02E

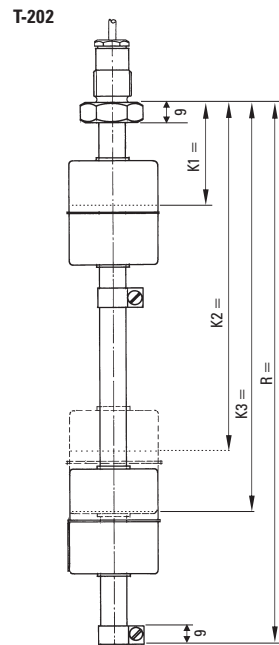
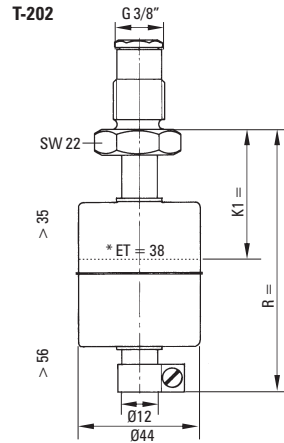
T202

# Immersible Magnetic Probes

## Type T-202 <sup>GL</sup>

### Brass and Stainless steel 1.4571

#### Maßzeichnungen Dimensional Drawings



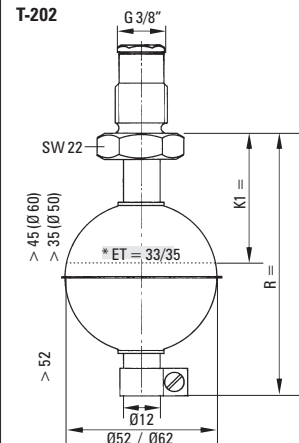
\*Eintauchtiefe bei Dichte 1  
Immersion depth at density 1



T-202



T-202



Irrtümer und Änderungen vorbehalten.

Subject to change without prior notice, errors excepted.

Bemaßung in mm / Dimensioning in mm



BUNDSCHUH GMBH & CO. KG  
An der Harbrücke 6  
D-64625 Bensheim

Telefon: +49 (0)6251 8462-0  
Fax: +49 (0)6251 8462-72  
E-Mail: info@elb-bensheim.de  
Info: www.elb-bensheim.de